

Survey

GWG Konjunkturbefragung Q1 2026

Zu welcher Art von Betrieben ist Ihr Unternehmen zu zählen?

Antworten: 235

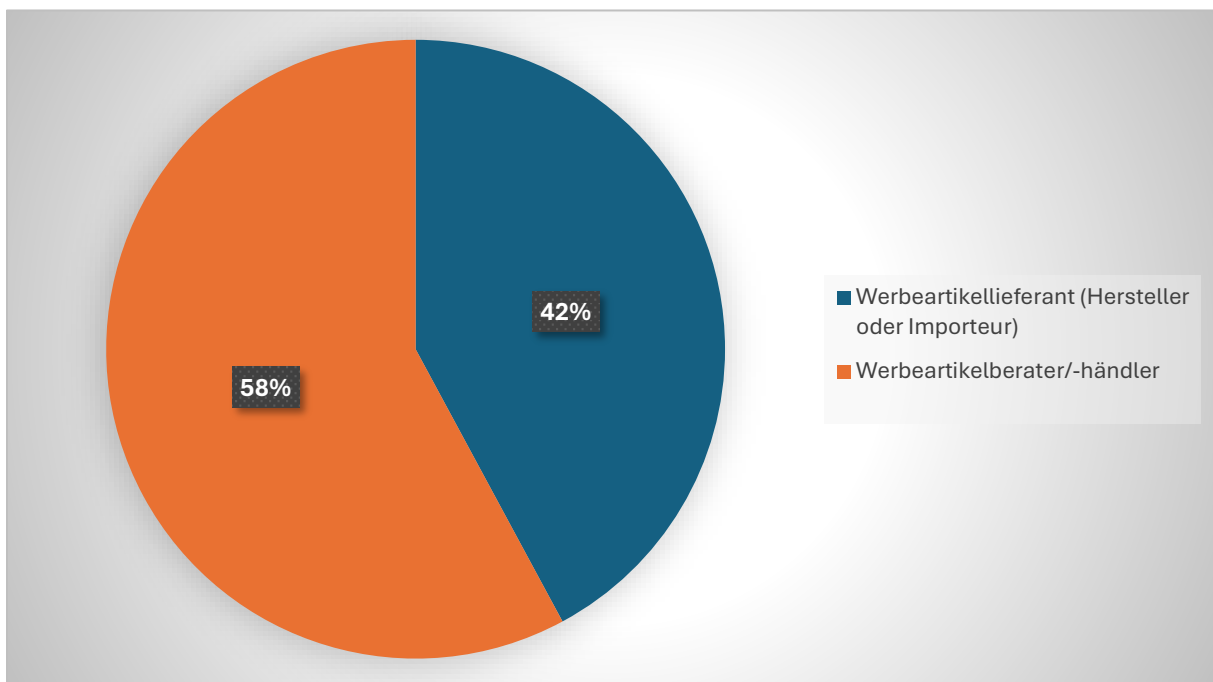


Table 3

Antwortoption	Absolut	in %
Werbeartikellieferant (Hersteller oder Importeur)	99	42%
Werbeartikelberater/-händler	136	58%

Wie hoch ist der Nettoumsatz pro Jahr Ihres Unternehmens?

Antworten: 225 / keine Angabe: 10

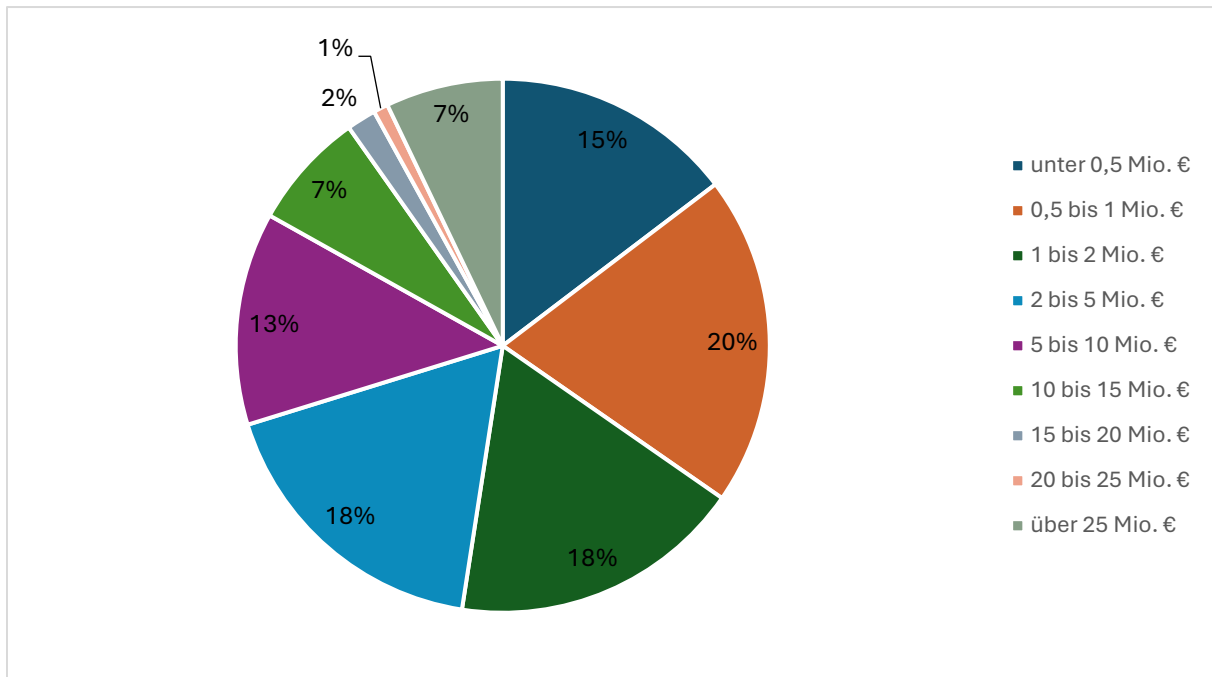


Table 4

Antwortoption	Absolut	in %
unter 0,5 Mio. €	33	15%
0,5 bis 1 Mio. €	45	20%
1 bis 2 Mio. €	40	18%
2 bis 5 Mio. €	40	18%
5 bis 10 Mio. €	29	13%
10 bis 15 Mio. €	16	7%
15 bis 20 Mio. €	4	2%
20 bis 25 Mio. €	2	1%
über 25 Mio. €	16	7%
<i>Mittelwert</i>	3,7	
<i>Anzahl der Antworten</i>	225	
<i>Anzahl "keine Angabe"</i>	10	
<i>Anzahl Missings</i>	0	

Welche Umsatzentwicklung verzeichnete Ihr Unternehmen im 1. Quartal 2026 im Vergleich zum Vorjahr?

Antworten: 235

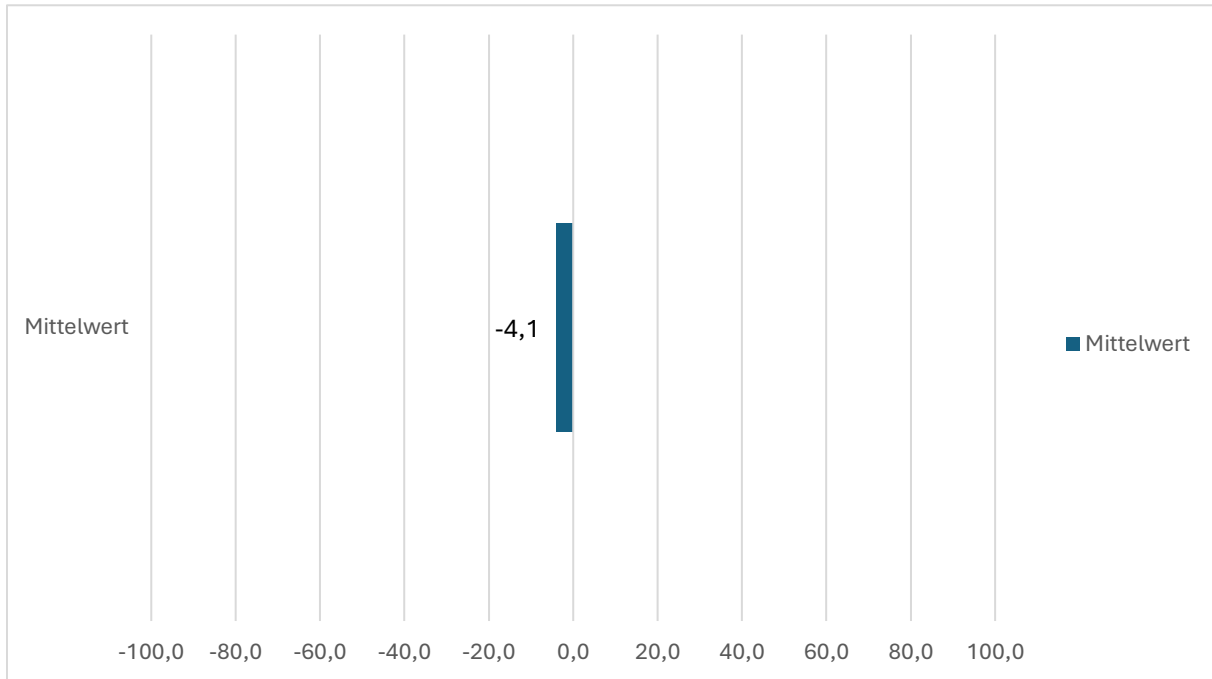
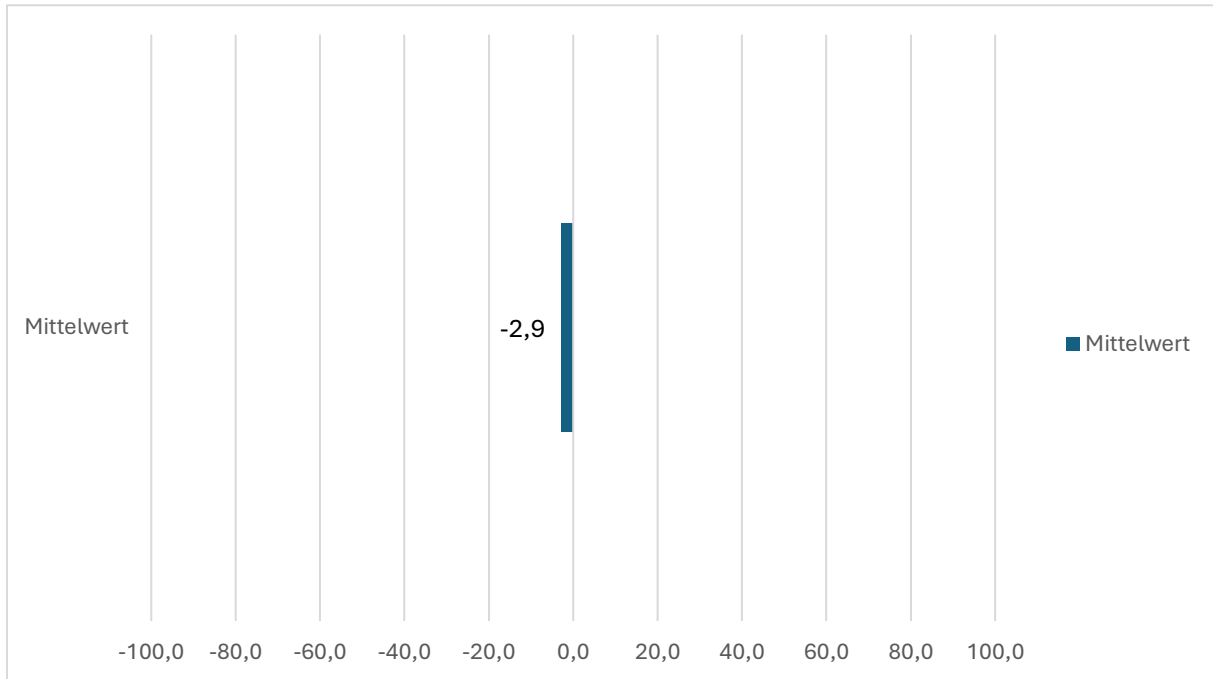


Table 5

	Wert
Minimum	-80
Mittelwert	-4,1
Median	-5
Maximum	100
<i>Anzahl der Antworten</i>	235

Welche Erwartung zur Umsatzentwicklung haben Sie für das 2. Quartal 2026 im Vergleich zum Vorjahr?

Antworten: 235



Welche Auswirkungen auf Ihr Geschäft erwarten Sie im Rahmen des Iran-Kriegs?

Antworten: 235

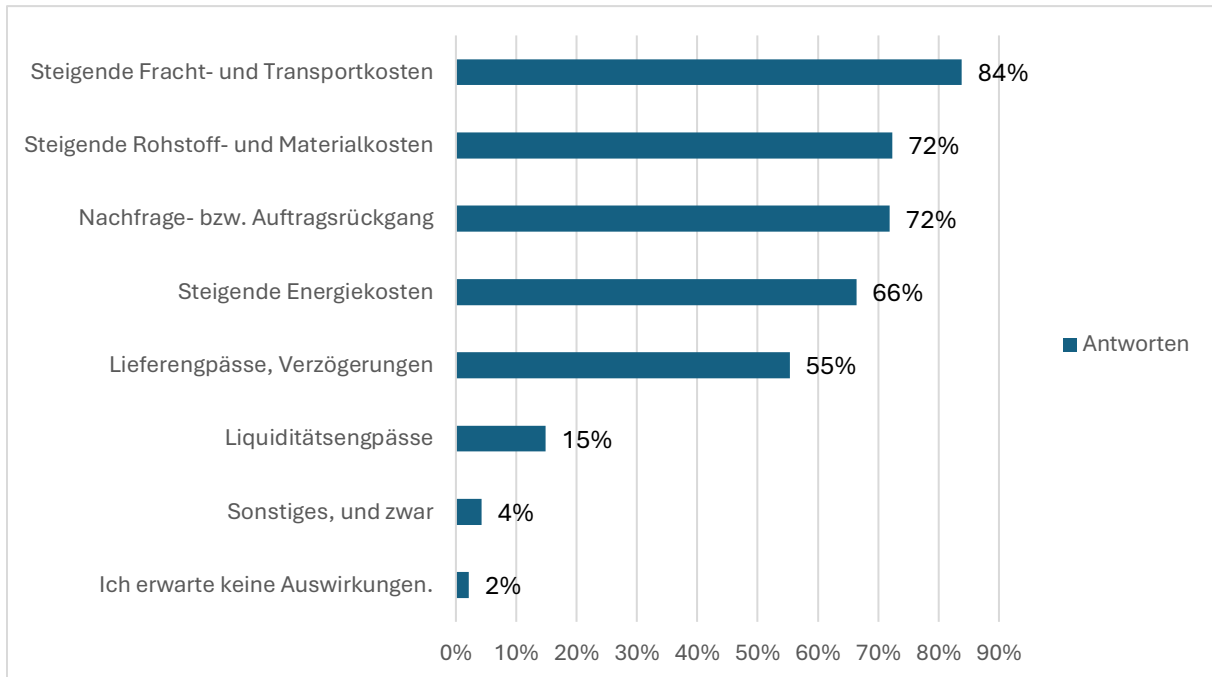


Table 7

Antwortoption	Absolut	in %
Steigende Fracht- und Transportkosten	197	84%
Steigende Rohstoff- und Materialkosten	170	72%
Nachfrage- bzw. Auftragsrückgang	169	72%
Steigende Energiekosten	156	66%
Lieferengpässe, Verzögerungen	130	55%
Liquiditätsengpässe	35	15%
Sonstiges, und zwar	10	4%
Ich erwarte keine Auswirkungen.	5	2%

Wie reagiert Ihr Unternehmen aktuell auf den Iran-Krieg?

Antworten: 235

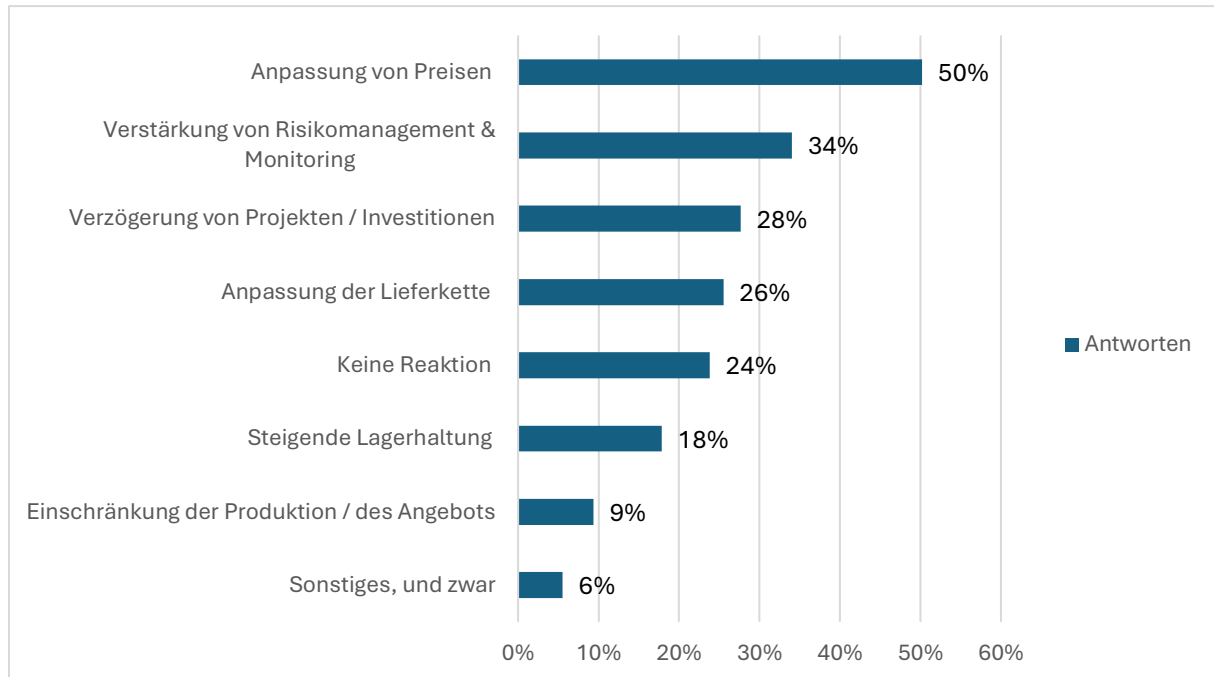


Table 9

Antwortoption	Absolut	in %
Anpassung von Preisen	118	50%
Verstärkung von Risikomanagement & Monitoring	80	34%
Verzögerung von Projekten / Investitionen	65	28%
Anpassung der Lieferkette	60	26%
Keine Reaktion	56	24%
Steigende Lagerhaltung	42	18%
Einschränkung der Produktion / des Angebots	22	9%
Sonstiges, und zwar	13	6%